

VPN unter Windows einrichten

Sie benötigen einen **zusätzlichen** Authentifizierungsfaktor, um eine VPN-Verbindung zum Hochschulnetzwerk herzustellen.

Wenn Sie noch keinen gültigen Token besitzen, können Sie diesen hier ausrollen:

<https://mfa.hof-university.de/>

Weitere Informationen zu Multifaktorauthentifizierung finden Sie im folgenden Moodle-Kurs:

<https://moodle.hof-university.de/course/view.php?id=5327>



**Hochschule
Hof**

University of
Applied Sciences

Bei Fragen können Sie sich an IT-Support wenden:

Tel.: 09281 409 3666

E-Mail: it-servicedesk@hof-university.de





Inhalt

Download	03
Installation	04
Konfiguration	08
Anmeldung	12
Fehlerbehebung	13
Alternativ: Anwendung aus dem Windows-Store herunterladen	14

Download



Um die Installationsdatei herunterzuladen gehen Sie bitte auf die Fortinet-Seite <https://www.fortinet.com/support/product-downloads> und wählen **Product Downloads**.

FORTINET

ENTERPRISE SMALL MID-SIZED BUSINESSES SERVICE PROVIDERS PARTNERS

NETWORK SECURITY CLOUD SECURITY SECURITY OPERATIONS ZERO TRUST ACCESS NETWORKING AND COMMUNICATIONS SECURITY-AS-A-SERVICE DISCOVER MORE

FortiGuard Outbreak Alerts: what you need to know about the latest cybersecurity attacks

Free Trials and Product Downloads

2021 GARTNER® MAGIC QUADRANT™ FOR WAN EDGE

Free Trials **Product Downloads**

Laden Sie die passende Installations-Datei herunter. Achten Sie bitte darauf, dass Sie den **FortiClient VPN** herunterladen und keine andere Version des Clients.

FortiClient VPN

The VPN-only version of FortiClient offers SSL VPN and IPsecVPN, but does not include any support. Download the best VPN software for multiple devices.

Remote Access

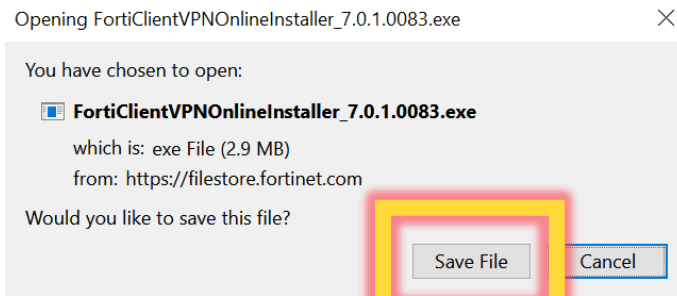
- ✓ SSL VPN with MFA
- ✓ IPSEC VPN with MFA

Download VPN for Windows	Download VPN for MacOS	Download VPN for Linux
DOWNLOAD	DOWNLOAD	DOWNLOAD .rpm
Download VPN for iOS	Download VPN for Android	Download VPN for Linux
DOWNLOAD	DOWNLOAD	DOWNLOAD .deb

Installation



Speichern Sie die Datei und führen diese anschließend aus.



Es ist möglich, dass die Sicherheitseinstellung ihres Windows-Gerätes die Ausführung der Datei verhindern, um die Datei trotzdem auszuführen wählen Sie bitte **More Info** oder **Weitere Informationen**.



Installation

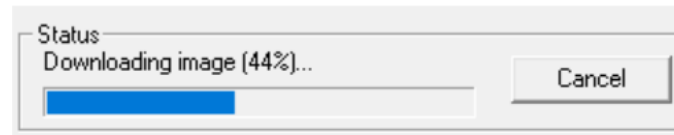


Im nächsten Schritt wählen Sie bitte **Trotzdem ausführen** oder **Run anyway**.

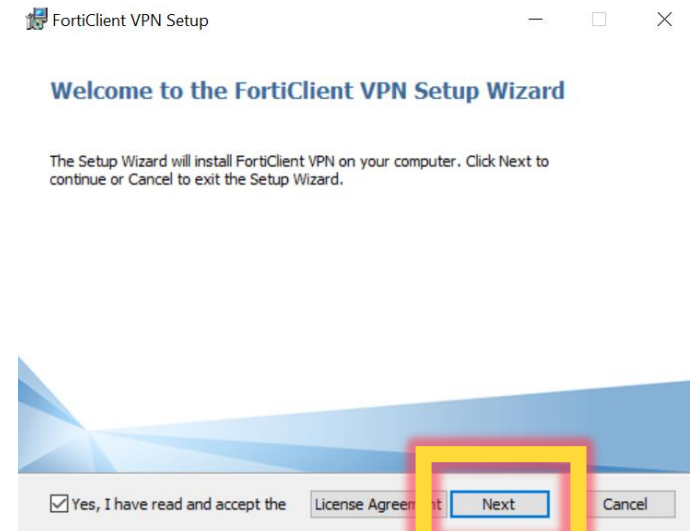


Warten Sie bis FortiClient den Download abschließt.

FortiClient Installer



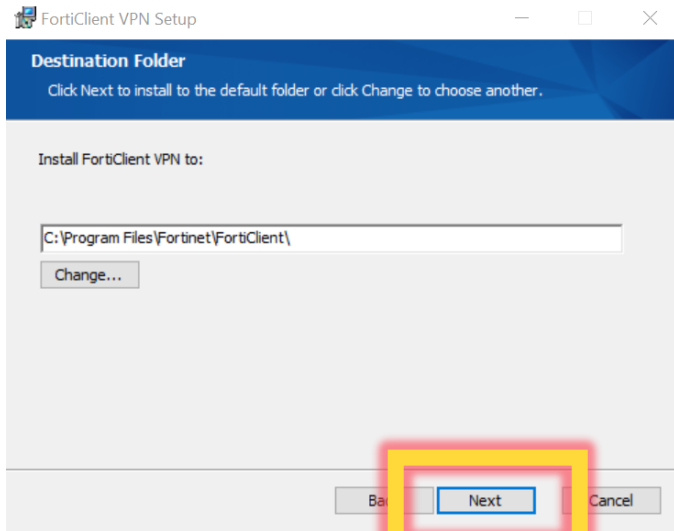
Klicken Sie auf **Next** oder **Weiter**



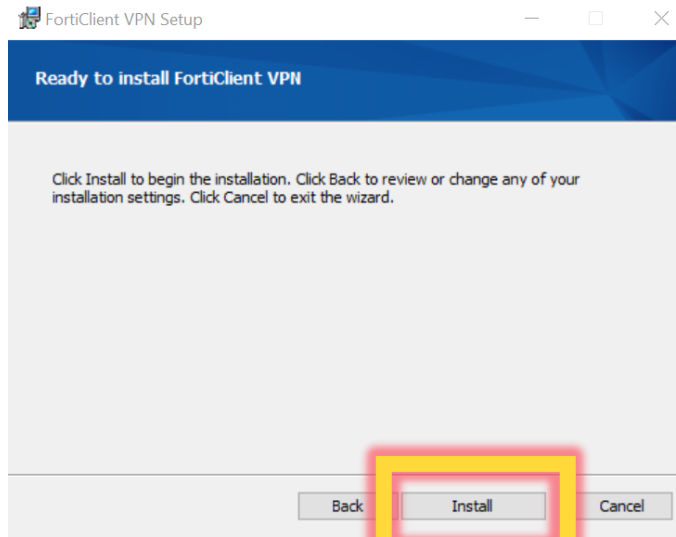
Installation



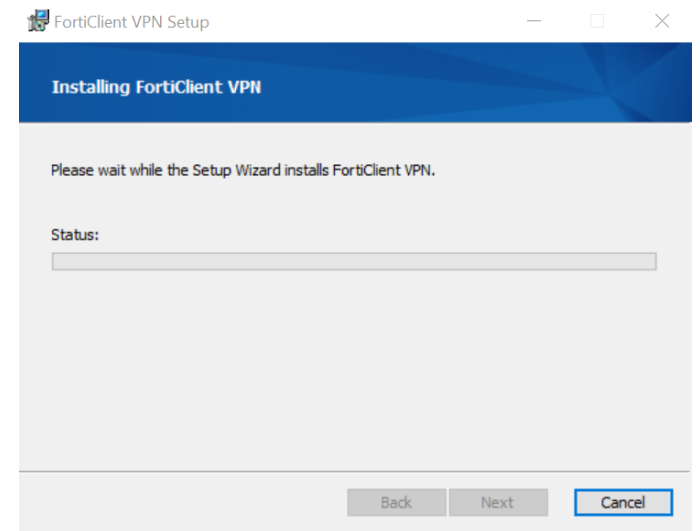
Klicken Sie auf **Next** oder **Weiter**.



Klicken Sie auf **Install** oder **Installieren**.



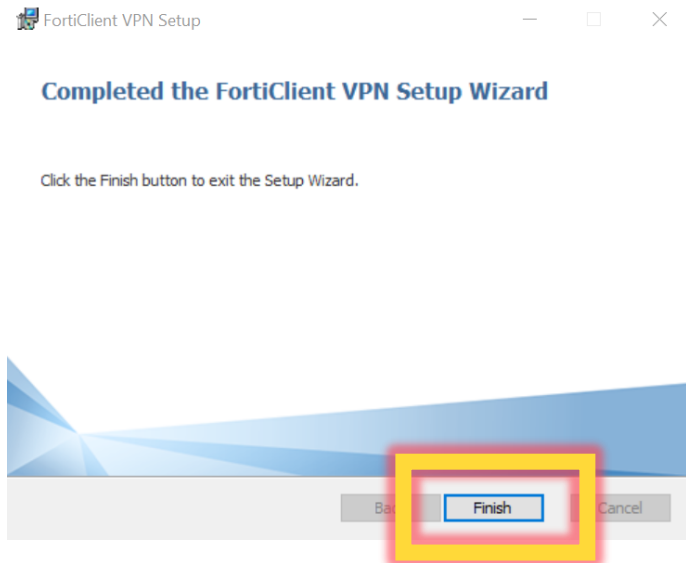
Warten Sie bis die Installation abgeschlossen ist.



Installation



Jetzt können Sie die Installation beenden.



Konfiguration



Damit Sie die VPN-Verbindung nutzen können, müssen Sie den FortiClient noch konfigurieren. Starten Sie bitte die Anwendung und bestätigen Sie die Lizenzvereinbarung.

The screenshot shows the FortiClient VPN application window. The title bar reads "FortiClient VPN" and includes icons for home, settings, help, and lock. The main content area features a blue header with the application name and a navigation bar with icons. Below the header is a large graphic of a globe with a laptop and a padlock icon. The text below the graphic reads: "Welcome to FortiClient VPN! This is a free version of FortiClient VPN software with limited feature support. Please upgrade to the licensed version for advanced features and technical support." A checkbox is checked, with the text: "I acknowledge that this free software does not come with any product support. I will not contact Fortinet technical support for any issues experienced while using this free software." Below the checkbox is a blue button labeled "I accept". The entire content area is highlighted with a yellow and red border.

Jetzt können Sie den FortiClient konfigurieren.

The screenshot shows the FortiClient VPN application window. The title bar reads "FortiClient VPN" and includes icons for home, settings, help, and lock. Below the title bar is a blue bar with the text: "Upgrade to the full version to access additional features and receive technical support." The main content area features a large graphic of a globe with a laptop and a padlock icon. Below the graphic is a blue button labeled "Configure VPN". The button is highlighted with a yellow and red border.

Konfiguration



Wählen Sie den Abschnitt **SSL VPN** und geben Sie einen beliebigen Namen ein, z.B. **HAW Hof**. Entscheidend ist die Remote Gateway, hier geben Sie bitte Folgendes ein:

vpn-2.hof-university.de

Anschließend können Sie die Einstellungen speichern.

New VPN Connection

VPN: **SSL-VPN** | IPsec VPN | XML

Connection Name:

Description:

Remote Gateway: ✕

+Add Remote Gateway

Customize port:

Enable Single Sign-On (SSO) for VPN Tunnel

Client Certificate: ▼

Authentication: Prompt on login Save login

Enable Dual-stack IPv4/IPv6 address

Es muss noch eine Einstellung angepasst werden, dazu klicken Sie bitte auf das Schloss-Symbol im oberen rechten Eck.

FortiClient
Datei Hilfe

FortiClient VPN

Upgrade to the full version to access additional features and receive technical support.

Lock icon

VPN Name: ▼

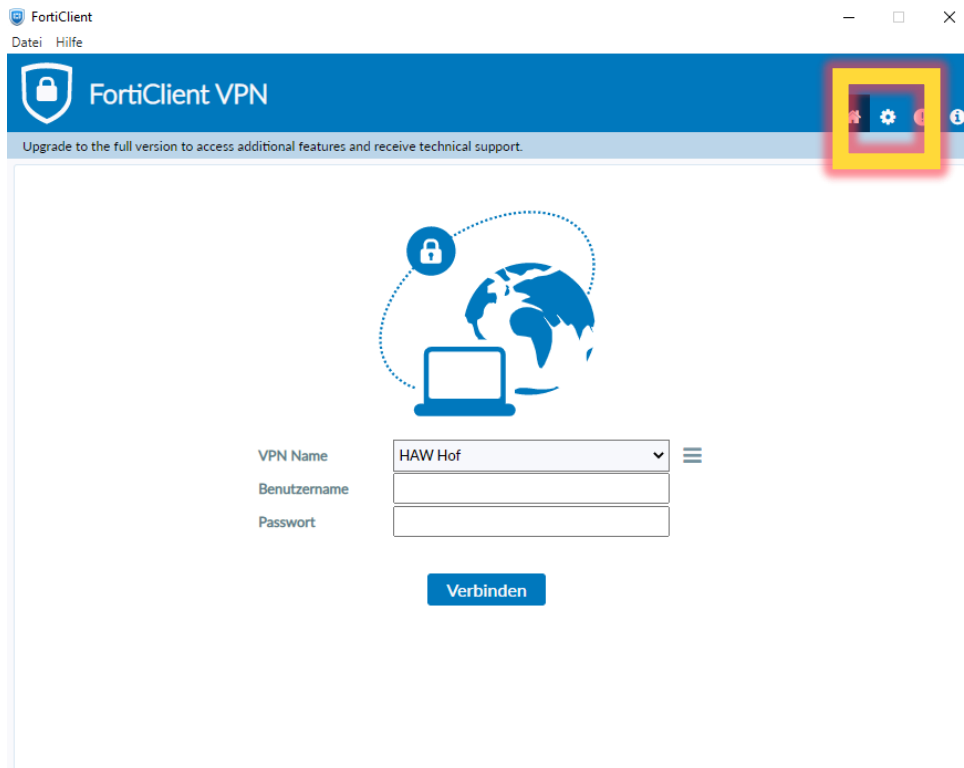
Benutzername:

Passwort:

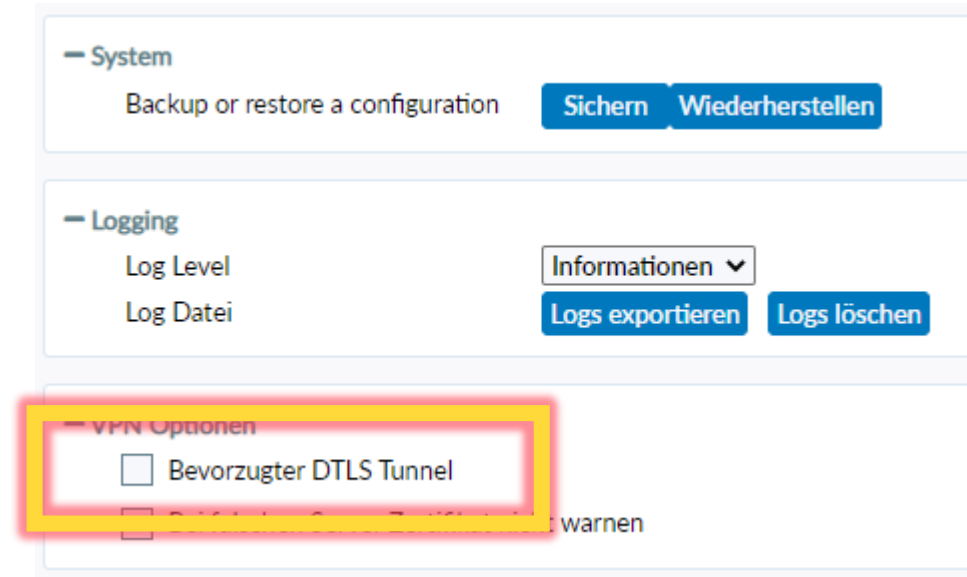
Konfiguration



Jetzt klicken Sie bitte auf das Zahnrad-Symbol im oberen, rechten Eck.



Setzen Sie bitte den Hacken bei **Bevorzugter DTLS Tunnel**.



Konfiguration



Anschließend klicken Sie bitte auf das Haus-Symbol im oberen rechten Eck.

FortiClient VPN

Upgrade to the full version to access additional features and receive technical support.

— System
Backup or restore a configuration Sichern Wiederherstellen

— Logging
Log Level Informationen ▾
Log Datei Logs exportieren Logs löschen

— VPN Optionen
 Bevorzugter DTLS Tunnel
 Bei falschen Server Zertifikat nicht warnen

Anmeldung



Jetzt können Sie eine VPN-Verbindung herstellen. Dazu geben Sie ihren Benutzernamen und das Hochschulpasswort ein.

FortiClient
Datei Hilfe

FortiClient VPN

Upgrade to the full version to access additional features and receive technical support.

VPN Name: HAW Hof

Benutzername: mmustermann

Passwort:

Passwort speichern Automatisches Verbinden Verbindung aktiv halten

Verbinden

Anschließend starten Sie bitte die Authenticator App und geben das Einmalpasswort (6 Zahlen) in das Feld **Antwort** ein. Klicken Sie bitte auf **OK**, um die Verbindung zu aktivieren.

please enter otp: , please enter otp: , please enter otp:

VPN Name: HAW Hof

Benutzername:

Passwort:

Antwort:

Passwort speichern Automatisches Verbinden Immer aktiv

OK Abbrechen

Fehlerbehebung

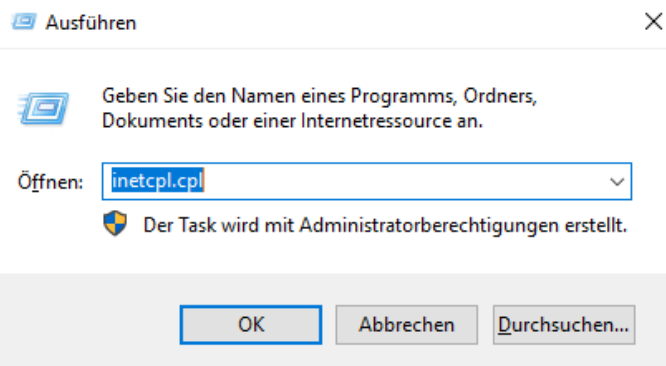


Wenn Sie folgende Fehlermeldung erhalten:

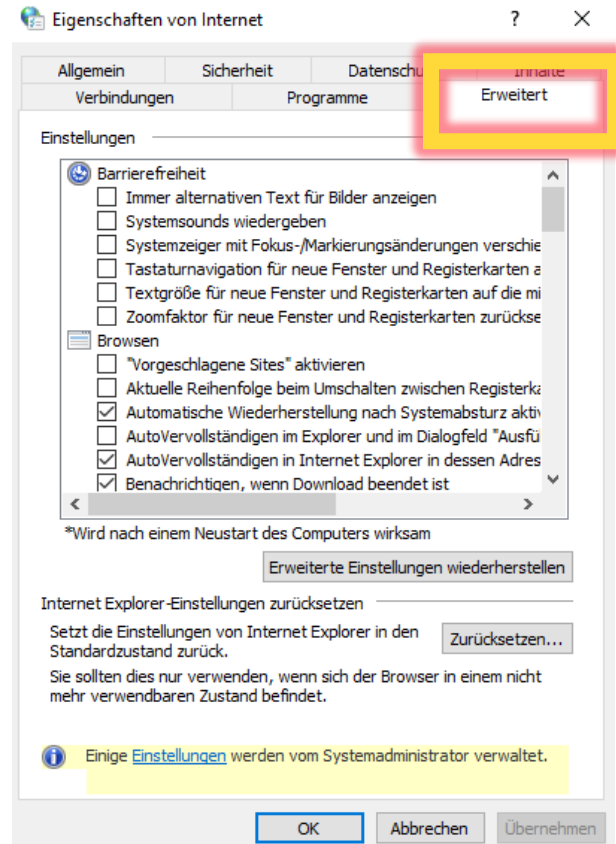
Der Server zu dem Sie sich verbinden erfordert eine Identifizierung, bitte wählen Sie ein Zertifikat aus.

(-5)

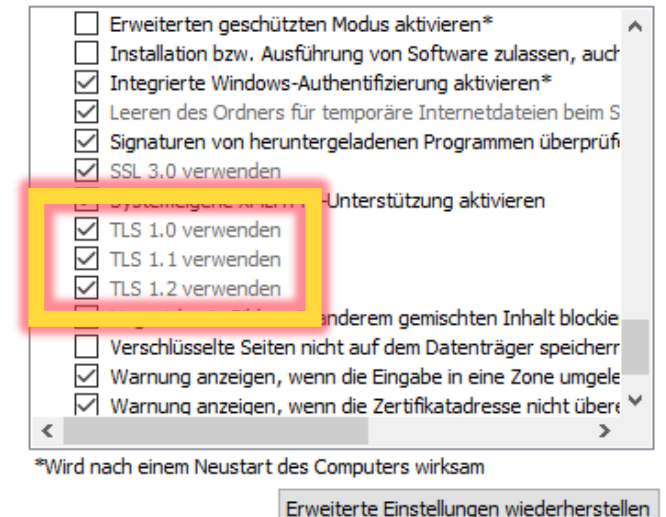
drücken Sie bitte folgende Tasten: Windows und R
und tippen **inetcp.cpl** ein.



Klicken Sie bitte auf **Erweitert**.



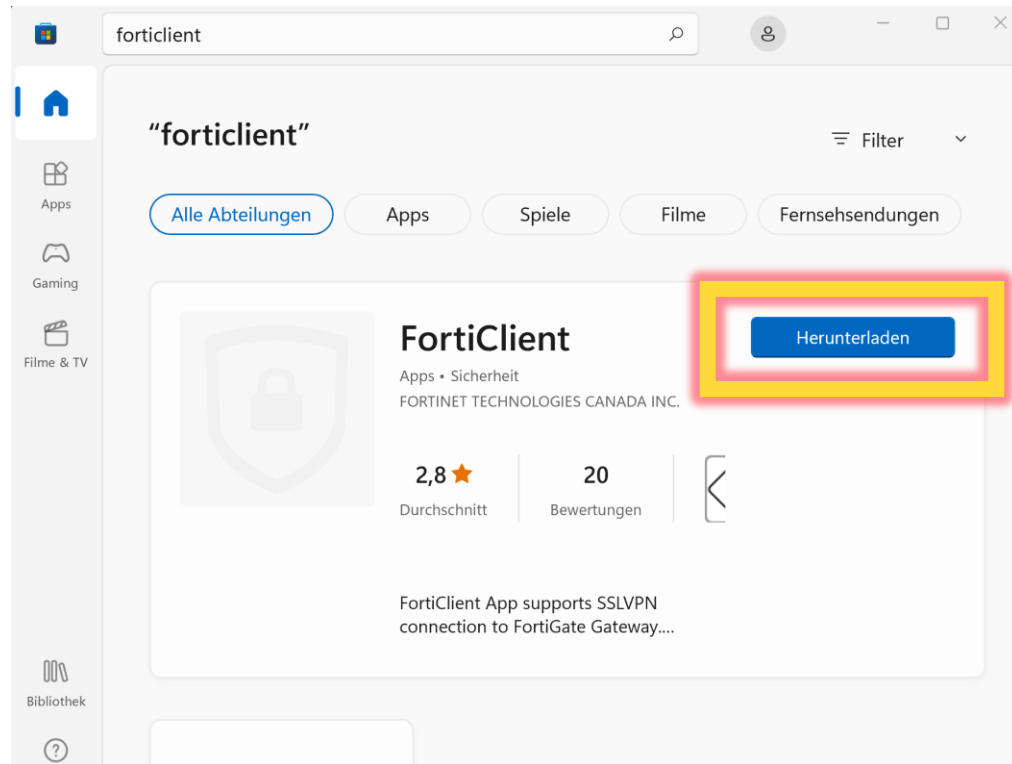
Scrollen Sie bis Sie die TLS-Einstellungen sehen
und setzen den Hacken bei TLS 1.1 und 1.2.



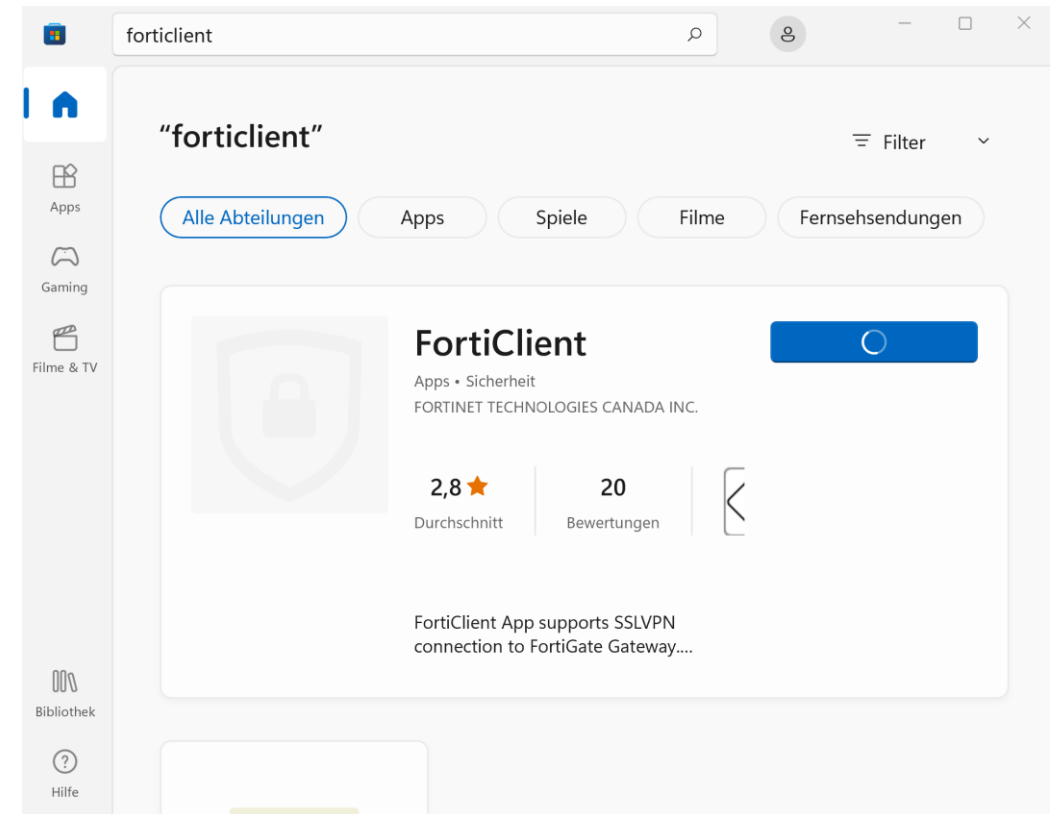
Alternativ: Anwendung aus dem Windows Store herunterladen



Sollten Probleme beim Installieren der heruntergeladenen FortiClient-Datei auftreten, können Sie den FortiClient auch aus dem Windows Store herunterladen. Dazu starten Sie bitte den Windows Store und suchen nach FortiClient. Jetzt können Sie die App herunterladen.



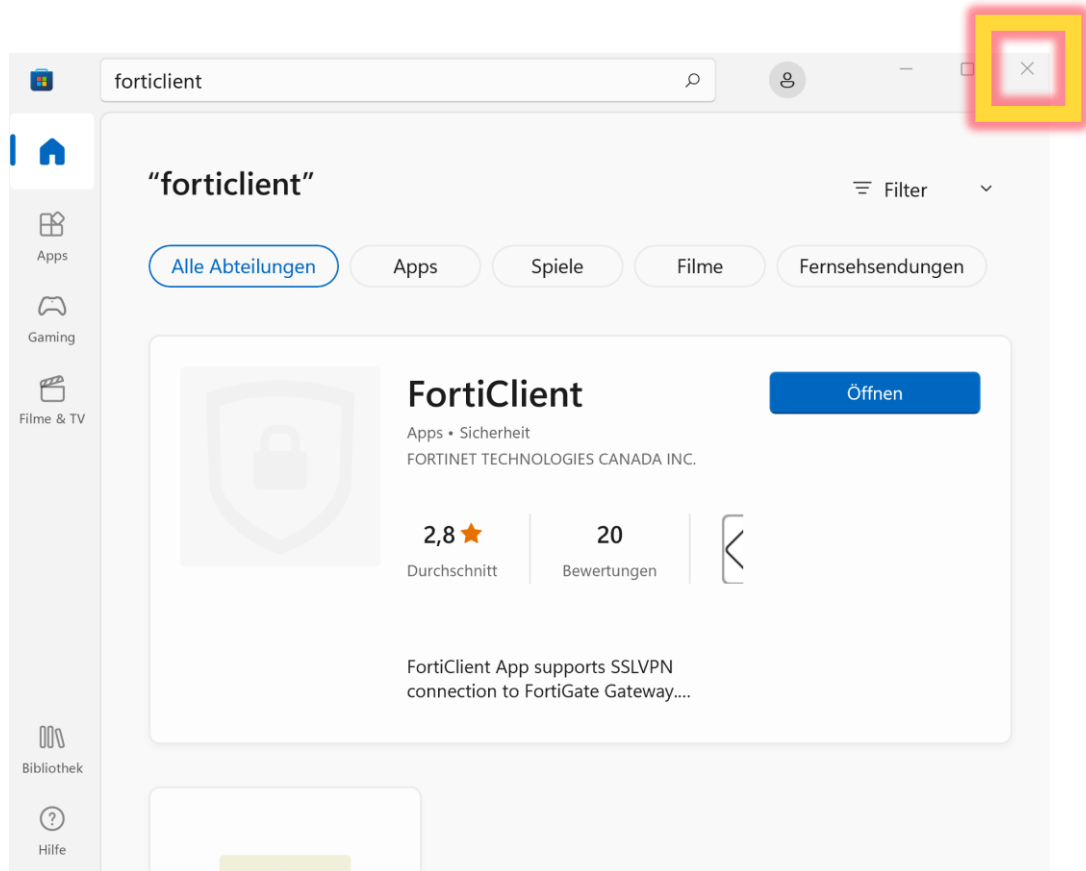
Warten Sie bitte bis die Installation abgeschlossen ist.



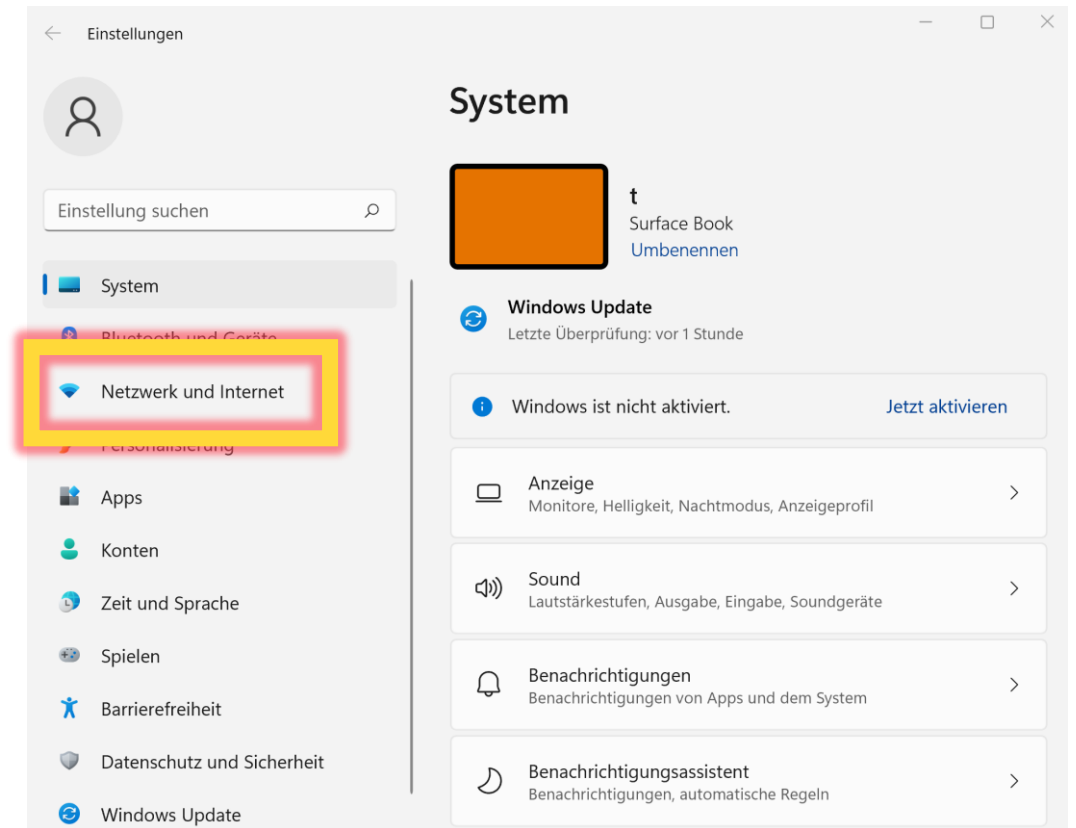
Alternativ: Anwendung aus dem Windows Store herunterladen



Jetzt können Sie das Fenster schließen.



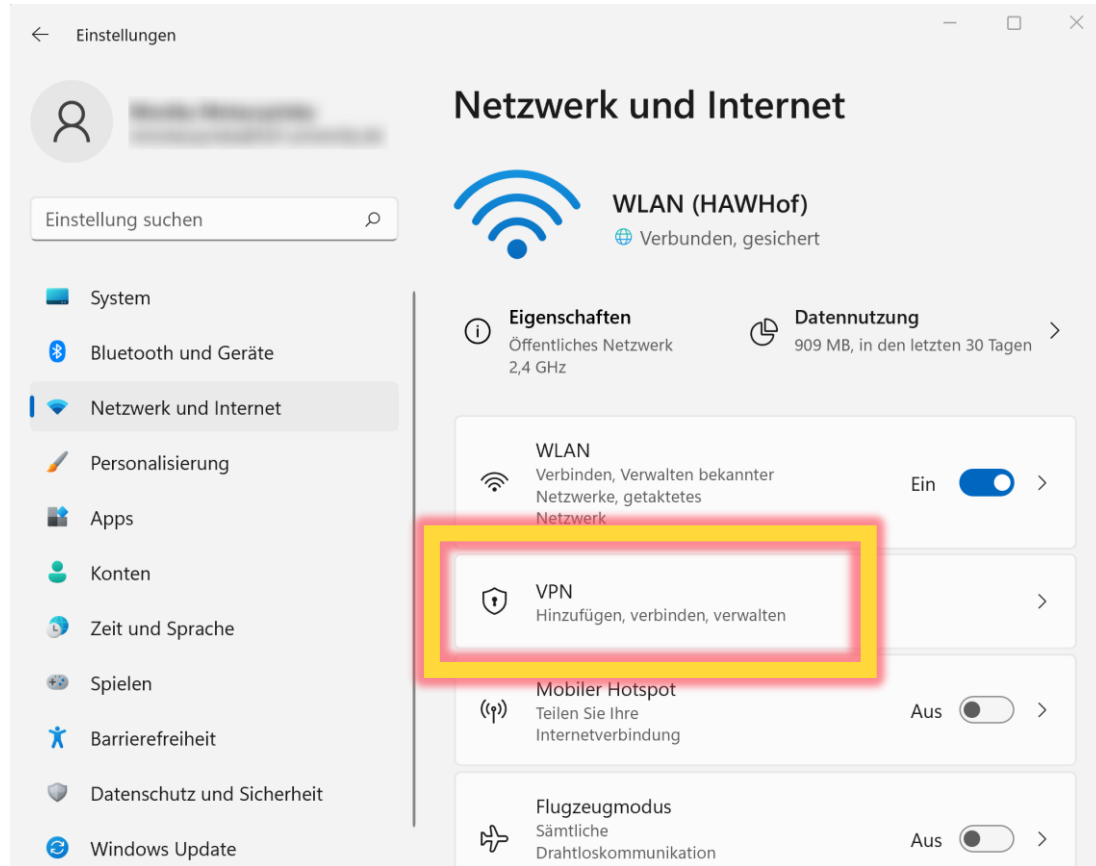
Starten Sie die Systemeinstellungen oder Einstellungen und klicken auf **Netzwerk und Internet**. Sie können auch in der Suchleiste **VPN** eintippen.



Alternativ: Anwendung aus dem Windows Store herunterladen



Klicken Sie auf **VPN**.



Jetzt können Sie **VPN hinzufügen** wählen.

Netzwerk und Internet > VPN

VPN-Verbindungen

VPN hinzufügen

Erweiterte Einstellungen für alle VPN-Verbindungen

VPN über getaktete Netzwerke zulassen

Ein

VPN beim Roaming zulassen

Ein

Alternativ: Anwendung aus dem Windows Store herunterladen



Bitte konfigurieren Sie jetzt ihre VPN-Verbindung.

Als **VPN Anbieter** wählen Sie bitte FortiClient aus.

Sie können einen beliebigen **Verbindungsnamen** eintippen z.B. HAW Hof

Unter **Server oder IP-Adresse** geben Sie bitte **vpn-2.hof-university.de** ein.

Im nächsten Schritt können Sie ihren Benutzernamen und Passwort eingeben.

Um die VPN-Verbindung herzustellen werden Sie ihren Benutzernamen entweder in der Kurzform oder ausgeschrieben als Benutzername@hof-university.de angeben müssen.

Anschließend können Sie auf **Speichern** klicken.

VPN-Verbindung hinzufügen

VPN-Anbieter

FortiClient

Verbindungsname

HAW Hof

Servername oder IP-Adresse

vpn-2.hof-university.de

Anmeldeinformationstyp

Benutzername und Kennwort

Benutzername (optional)

Kennwort (optional)

Speichern

Abbrechen

Sie können jetzt auf **Verbinden** klicken.

Netzwerk und Internet > VPN

VPN-Verbindungen

VPN hinzufügen

HAW Hof
Nicht verbunden

Verbinden