

Zugriff auf Webfolders und das H-Laufwerk

Für die beste mobile Ansicht drehen bitte das Gerät.



Bei Fragen können Sie sich an IT-Support wenden:

Tel.: 09281 409 3666

E-Mail: it-servicedesk@hof-university.de





Inhalt

Allgemeine Informationen und Zugriff über Browser	03
H-Laufwerk unter Windows einbinden	04
H-Laufwerk unter macOS einbinden	07

Zugriff über Browser




Mit ihrer Studentenkennung können Sie sich an den Computern in der Bibliothek und in den EDV-Räumen anmelden. Auf diesen Geräten können Sie ihre Daten auf dem H-Laufwerk speichern und diese Daten zu einem späteren Zeitpunkt von einem anderen Gerät abrufen.

Die Hochschulcomputer werden nach jedem Neustart zurückgesetzt und alle lokal gespeicherte Daten werden gelöscht. Alle Daten die Sie auf ihrem persönlichen H-Laufwerk hinterlegt haben bleiben jedoch erhalten und sind entweder auf jedem Hochschulcomputer oder online über Webfolders abrufbar.

Um auf Webfolders zuzugreifen melden Sie sich bitte mit ihren Hochschulzugangsdaten hier an:

<https://webfolders.hof-university.de>

 webfolders.hof-university.de

This site is asking you to sign in.

Username

Password

Sign in

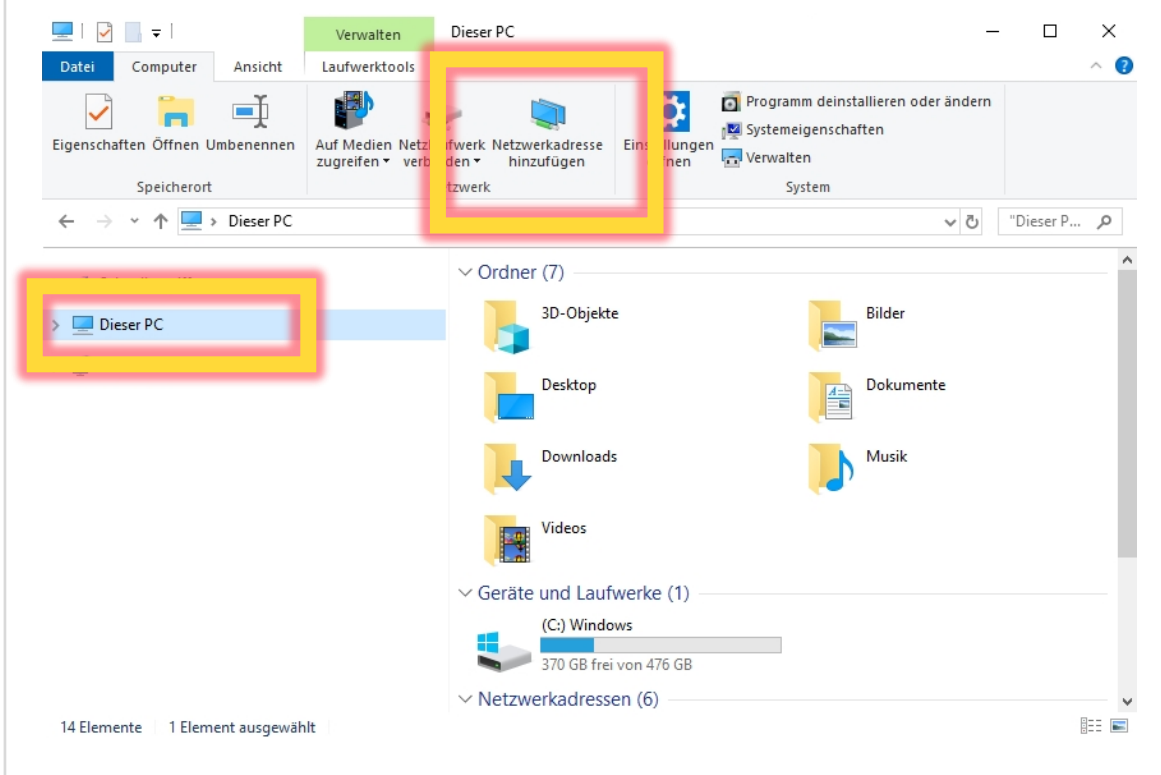
Cancel



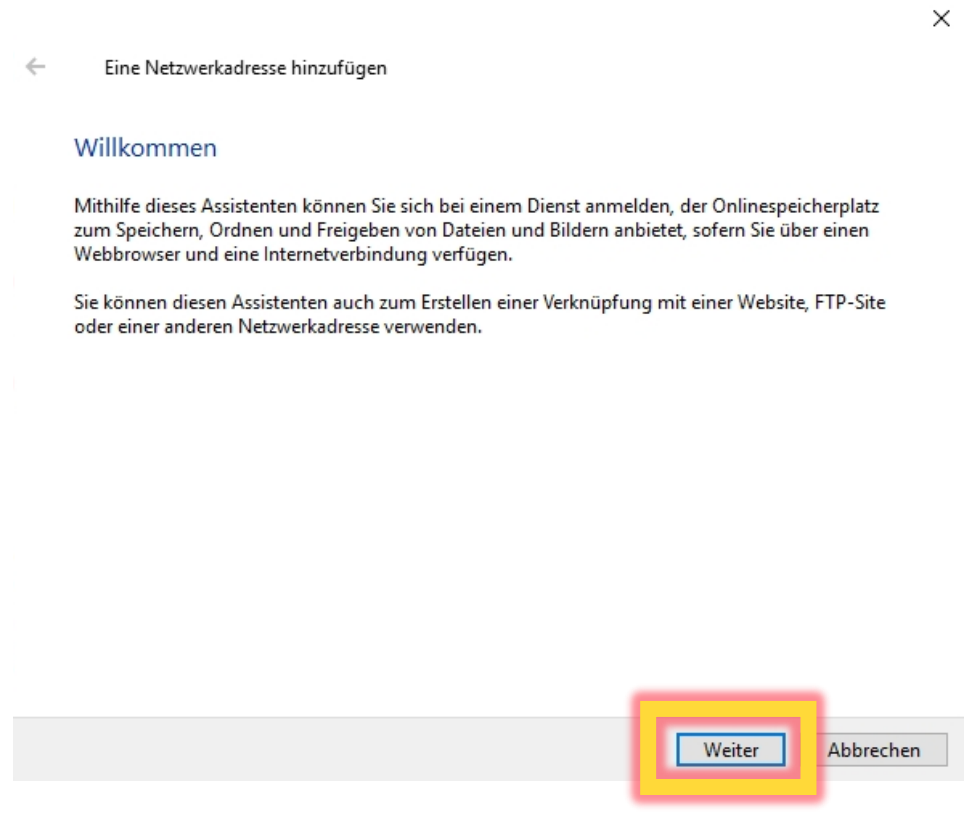
H-Laufwerk unter Windows einbinden



Starten Sie den Explorer, klicken auf **Dieser PC** und wählen **Netzwerkadresse hinzufügen**.



Klicken Sie bitte auf **Weiter**.



H-Laufwerk unter Windows einbinden



Wenn Sie nur **Eine benutzerdefinierte Netzwerkadresse auswählen** sehen, klicken Sie bitte auf **Weiter**.

← Eine Netzwerkadresse hinzufügen ×

Wo soll diese Netzwerkadresse erstellt werden?

Eine benutzerdefinierte Netzwerkadresse auswählen
Geben Sie die Adresse einer Website, Netzwerkressource oder einer FTP-Site an.

Weiter Abbrechen

Geben Sie bitte folgende Adresse ein:
`https://webfolders.hof-university.de/HTCOMNET/huwebdav`
und klicken auf **Weiter**.

← Eine Netzwerkadresse hinzufügen ×

Geben Sie den Standort der Website an.

Geben Sie die Adresse einer Website, FTP-Site oder Netzwerkressource ein, die diese Verknüpfung öffnen soll.

Internet- oder Netzwerkadresse:
`https://webfolders.hof-university.de/HTCOMNET/huwebdav`

[beispiele anzeigen](#)

Weiter Abbrechen

H-Laufwerk unter Windows einbinden



Geben Sie bitte ihren Hochschulbenutzernamen und Passwort ein, setzen Sie bitte den Hacken bei **Anmeldedaten speichern** und klicken auf **OK**.

Eine Netzwerkadresse hinzufügen

Geben Sie den Standort der Website an.

Geben Sie den Standort der Website an.

Internet

https://

Beispiel

mmustermann

.....

Anmeldedaten speichern

OK Abbrechen

Weiter Abbrechen

Hier können Sie den angezeigten Namen anpassen und z.B. **Webfolders Hochschule Hof** eintippen. Bitte klicken Sie anschließend auf **Weiter**.

Eine Netzwerkadresse hinzufügen

Wie soll diese Netzwerkadresse heißen?

Geben Sie einen Namen für die Verknüpfung ein, so dass Sie sich die Netzwerkadresse leicht merken können:

https://webfolders.hof-university.de/HTCOMNET/kuwebdav...

Geben Sie einen Namen für diese Netzwerkadresse ein:

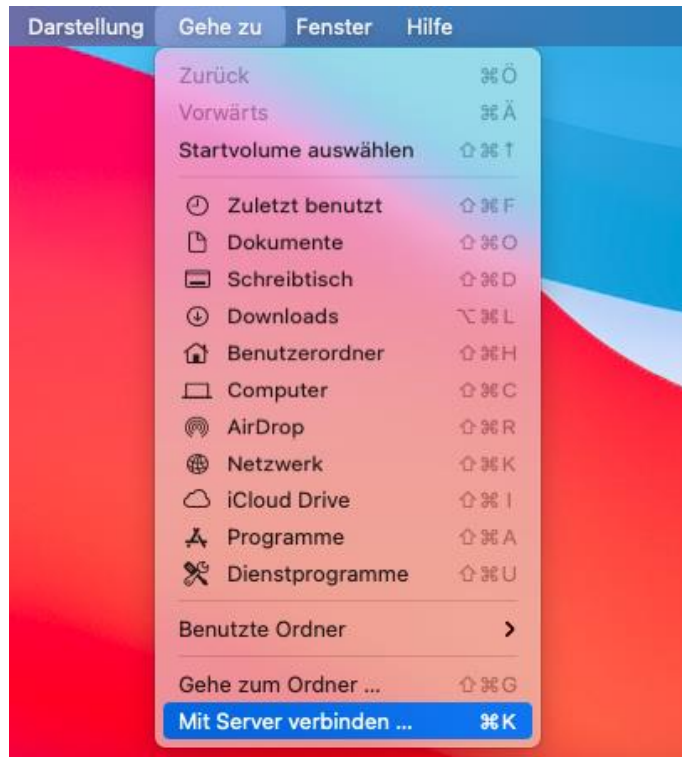
Webfolders Hochschule Hof

Weiter Abbrechen

H-Laufwerk unter macOS einbinden



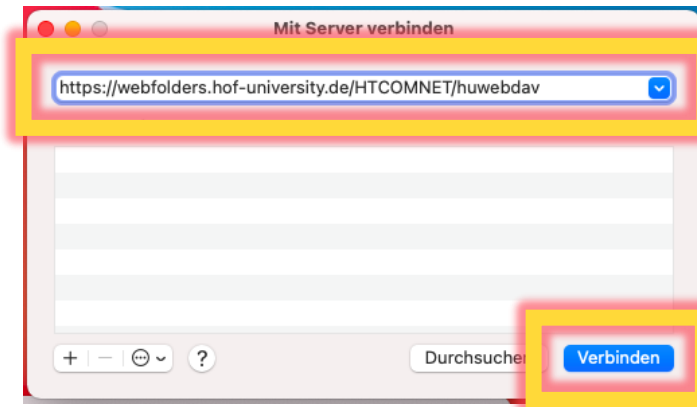
Um auf ihrem Mac Webfolders in die Ordnerstruktur einzubinden, starten Sie bitte den **Finder** und wählen unter **Gehe zu** die Option **Mit Server verbinden...**



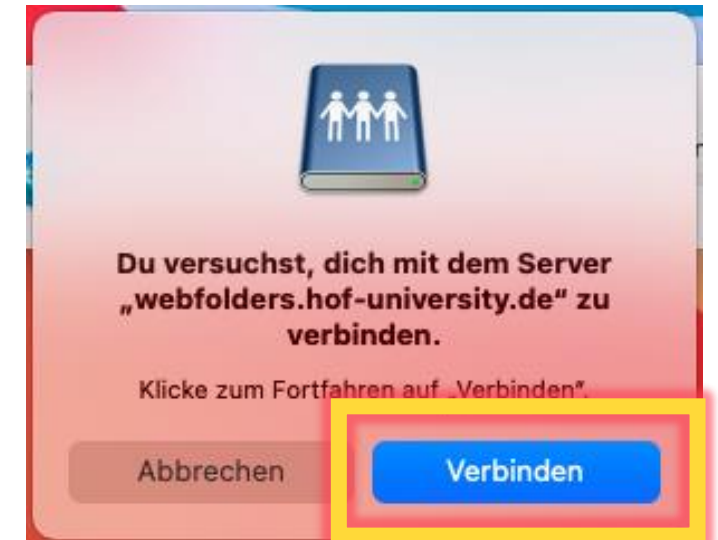
Geben Sie bitte folgende Adresse ein

`https://webfolders.hof-university.de/HTCOMNET/huwebdav`

und klicken auf **Verbinden**.



Klicken Sie bitte erneut auf **Verbinden**.



H-Laufwerk unter macOS einbinden



Jetzt geben Sie bitte noch die Hochschulzugsdaten (den Benutzernamen und Passwort) ein. Sobald Sie auf **Verbinden** klicken, erscheint Webfolders als separater Eintrag in ihrem Finder.

Gib Name und Passwort ein, um dich mit „webfolders.hof-university.de“ zu verbinden.

Verbinden als: Gast
 Registrierter Benutzer

Name:

Passwort:

Passwort im Schlüsselbund sichern